

SÖZ: TURHAN TAŞAN
MÜZİK: MUSTAFA YÜCEL

O DAL GIN BA KIŞ LA RI — BEN MI YAN LIŞ AN LA DIM

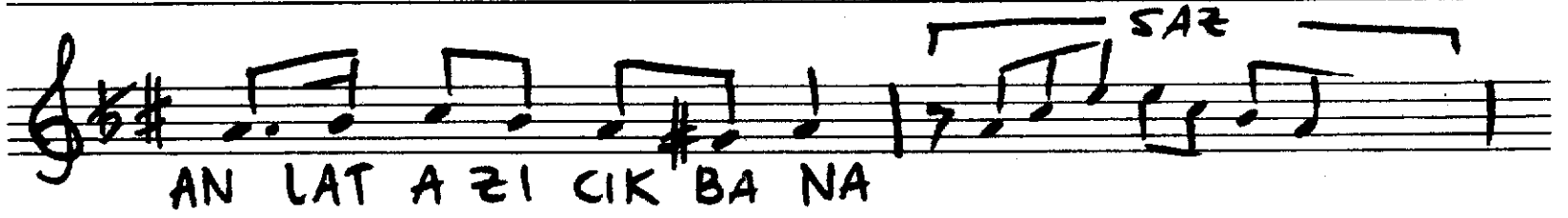
SÖY LE NE DİR NASILDIR GÖNLÜMÜ ÇALIŞTIRIN

BİR SİR GİBİ İÇİMDE SİM SİYAH BAKIŞTIRIN

SİMSİ YAH BA KIŞ LA RIN

SON

II. GÜFTE



"Kalp kalbe karşı derler" onun için sormadım
O dalgın bakışları ben mi yanlış anladım ?

Söyle nedir, nasıldır gönlümü çalışların ?
Bir sır gibi içimde SİMSİYAH BAKIŞLARIN.

Neler geçti gönlünden, anlat azıcık bana
En içten arzularla bağlıyım şimdi sana.

Söyle nedir, nasıldır gönlümü çalışların ?
Bir sır gibi içimde SİMSİYAH BAKIŞLARIN.